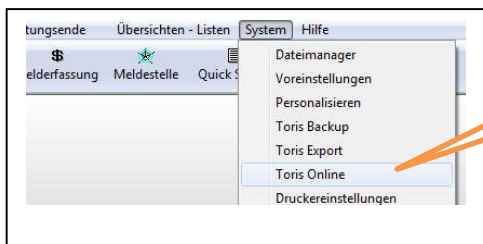




TorisOnline – Toriseinstellungen während des Betriebes



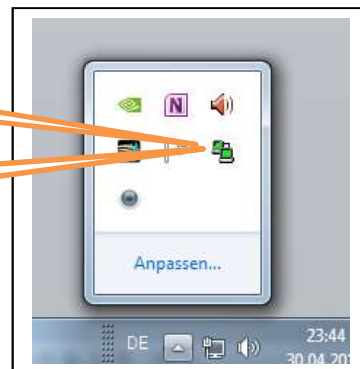
Hier starten Sie TorisOnline

Nach dem Start finden Sie das Programm hier

Oder hier.....

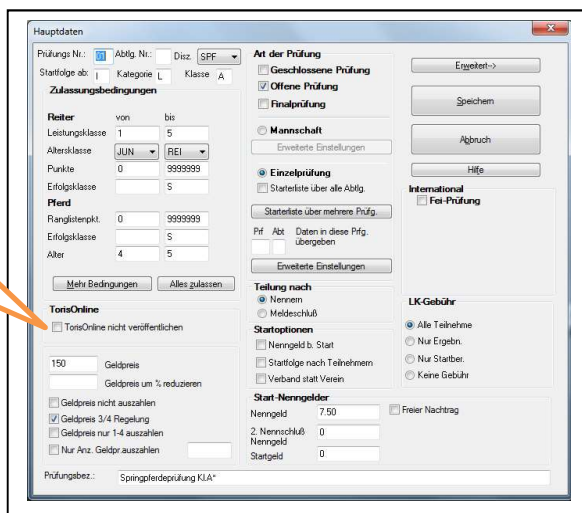


Um Einstellungen zu ändern oder das Programm zu schließen doppelklicken Sie auf das Symbol...



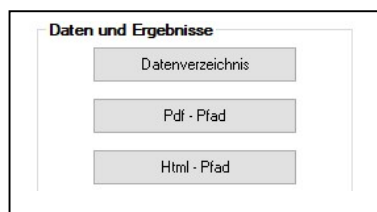
TorisOnline verwendet immer die eingestellte Veranstaltung. Starten Sie TorisOnline also erst nachdem alle Pfade und Veranstaltungen gewählt sind. Wenn Sie während des Betriebes die Veranstaltung wechseln wird auch TorisOnline wechseln !!!

-TorisOnline nicht veröffentlichen- Standardmäßig werden alle Prüfungen (auch eigene) im Internet angezeigt. Um zu verhindern, dass eine Prüfung (z.B. Arbeitsprüfung) im Internet angezeigt wird setzen Sie diesen Schalter.



Wichtige Einstellungen:

Seit Windows 10 ist es manchmal notwendig, dass beim Übergeben von Pdf's etc. der Pfad in den Toris-Voreinstellungen gesetzt werden muss. Die Einstellungen finden Sie in den Toris-Systemeinstellungen.



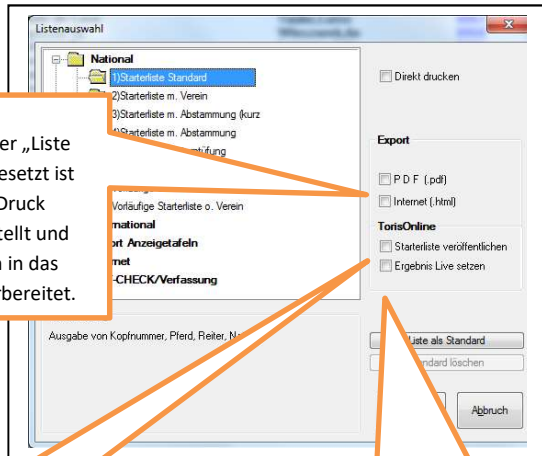
Hier muss der der Pdf- und der Html-Pfad gesetzt werden. Für den Rechner, auf welchen TorisOnline läuft müssen

beide Pfade wie folgt eingestellt werden.

c:\FN20\Apps\local\Export.

Für Rechner, welche Uploads mit Pdf machen, muss der Pfad auf den Server zeigen: **X:\FN20\Apps\local\Export.**

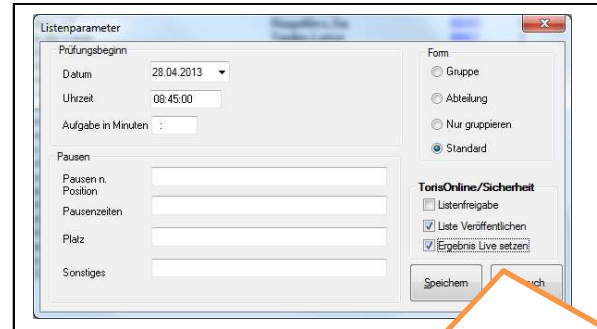
So kennzeichnen Sie eine Starterliste zum Upload



-PDF-
Wenn der Schalter „Liste veröffentlichen“ gesetzt ist wird der Pdf-Druck automatisch erstellt und zum Hochladen in das Onlinesystem vorbereitet.

-Starterliste veröffentlichen-
Um eine Starterliste zu veröffentlichen setzen Sie vor dem Druck diesen Schalter. **Hinweis: Dieser Schalter wird nach Übermittlung zurückgesetzt**

-Ergebnis Live setzen-
Wenn Sie wollen, das ab dem ersten Ergebnis die Live anzeige mit aktualisiert werden soll, setzen sie diesen Schalter – Dieser wird mit dem Druck der Ergebnisliste zurückgesetzt (Zwischenergebnisse – siehe Maske Ergebnisdruk).



-Listenfreigabe-
Der Schalter Listenfreigabe ist für das Rechtesystem. Hier soll zukünftig von der Meldestelle anderen Stationen im Netzwerk die Erlaubnis zum Druck der Starterliste gegeben werden können.

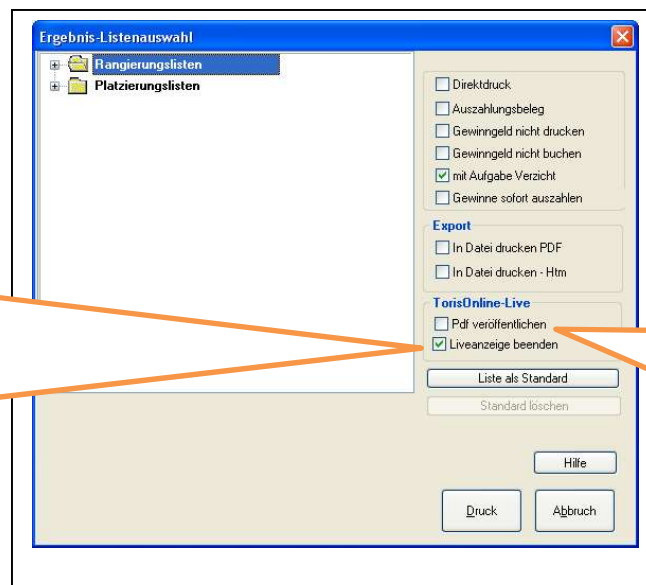
-Liste veröffentlichen-
Möchten Sie eine geänderte List erneut hochladen ohne zu Drucken, so machen Sie dieses beim Druck oder in Dieser Maske (Dialog Zeiten/Gruppen in der Starterliste oder von den Erweiterten Daten aus) - Liste Speichern vorher nicht vergessen !

-Ergebnis Live setzen-
Der Schalter „Ergebnis Live setzen“ markiert im Internet die Prüfung zur Liveanzeige.

Ergebnislisten werden – auch ohne Ihr Zutun - **immer automatisch** entsprechend dem Wertungsstand veröffentlicht. Wenn Sie allerdings den Live-Schalter gesetzt haben, **wird eine Live-Kennung mit eingeblendet** und - in Planung – ein automatischer Refresh (Anzeigeaktualisierung) durchgeführt. So informieren Sie dann die Webseitenbesucher über gerade laufende Prüfungen.

Der Liveschalter für Ergebnisse wird mit dem Druck des endgültigen Ergebnisses zurückgesetzt.

Zwischenergebnisse siehe Maske:



-Liveanzeige beenden-
Standardmäßig ist beim Ergebnisdruk dieser Schalter aktiviert, wenn das Ergebnis Live geschaltet ist. Für **Zwischenergebnisse**, deaktivieren Sie diesen Schalter. Wenn Sie diesen Schalter nicht deaktivieren (Standard) betrachtet Toris das Ergebnis als endgültig und setzt die Liveanzeige im Internet zurück

-PDF veröffentlichen-
Das setzen dieses Schalters bewirkt, dass die von Ihnen gewählte Ergebnisliste automatisch für das Internet zum Hochladen vorbereitet wird.

-PDF Upload-
Öffnet diese Maske. Hier können Sie Ihre eigenen Listen, wenn vorhanden, einstellen.

Markieren Sie hier die gewünschte Prüfung

NEU: Die Schaltflächen mit den roten Kreuzen merken eine Löschung des/der PDF-Dokumente vor, wenn welche vorhanden

Beliebige PDF-Datei mit Informationen zur Veranstaltung

Beliebige PDF-Datei mit Plänen oder weiteren Infos

Eigene PDF-Starterliste, Ergebnisliste, wenn der automatische Export nicht genutzt wird

Beliebige PDF-Datei mit extra Informationen zur Prüfung

Online-Ergebnis über TorisOnline

Wichtiger Hinweis

Ergebnisdatei: C:\FN20\Erg271337001.DAT

Sehr geehrte Damen und Herren,

wir möchten Sie bitten, gem. LPO § 37.1 uns die Toris-Ergebnis-Datei (entweder per E-Mail an: ergebnisse@fn-dokr.de, oder Datenträger) innerhalb von 2 Werktagen nach Beendigung der PLS einzureichen.

Deutsche Reiterliche Vereinigung
48229 Warendorf

Innerhalb von 14 Tagen nach Beendigung der PLS:

- Kopie Ergebnislisten gem.§ 58.1 LPO incl. Richterunterschrift
- Programmheft bzw. Zeiteinteilung
- Zeit- und Richtereinteilung
- Formulare,Pferde-/Teilnehmer-/Startplatznachträge
- sowie Mitteilungen über evtl. Änderungen der Ausschreibung (ggr. ...)

Begleitbeleg ausgeben Ergebnis Online übermitteln

Onlinesystem aktiv, zum Übermitteln erst 'Online' starten

Fortfahren

Onlinesystem starten

Falls TorisOnline bereits aktiv ist, können Sie den Schalter setzen und damit die Rückmeldung mit dem nächsten automatischen Upload übermitteln.

Sie können die Ergebnismeldung direkt über TorisOnline verschicken. Falls das System auf Ihrem Rechner nicht aktiv ist können Sie es starten und den Schalter „Online übermitteln“ setzen. In diesem Falle wird das Ergebnis innerhalb der nächsten Minute übermittelt und TorisOnline beendet sich selbst wieder.

BITTE unbedingt beachten: Wenn die Daten auf einem Server liegen und Toris dort nicht vorhanden oder nicht upgedatet ist (empfohlen !), muss für die jeweilige Veranstaltung zwingend ein Reorg durchgeführt werden !!! Bei einer Lokalen Installatation sollte es auch ohne gehen.

Technische Information für eventuelle Firewallprobleme

Toris FTP-Daten:

Host: <ftp.fnverlag.de>

==> muss zur IP 87.230.87.90 zeigen

User: toris

Passives FTP: <= der eigentliche Standard Normaler-FTP Port: 21 Zusätzlich für den Datenverkehr:
Ports 49152-50000

Aktives FTP:

Normaler-FTP Port: 21 plus 20

Viel Erfolg